



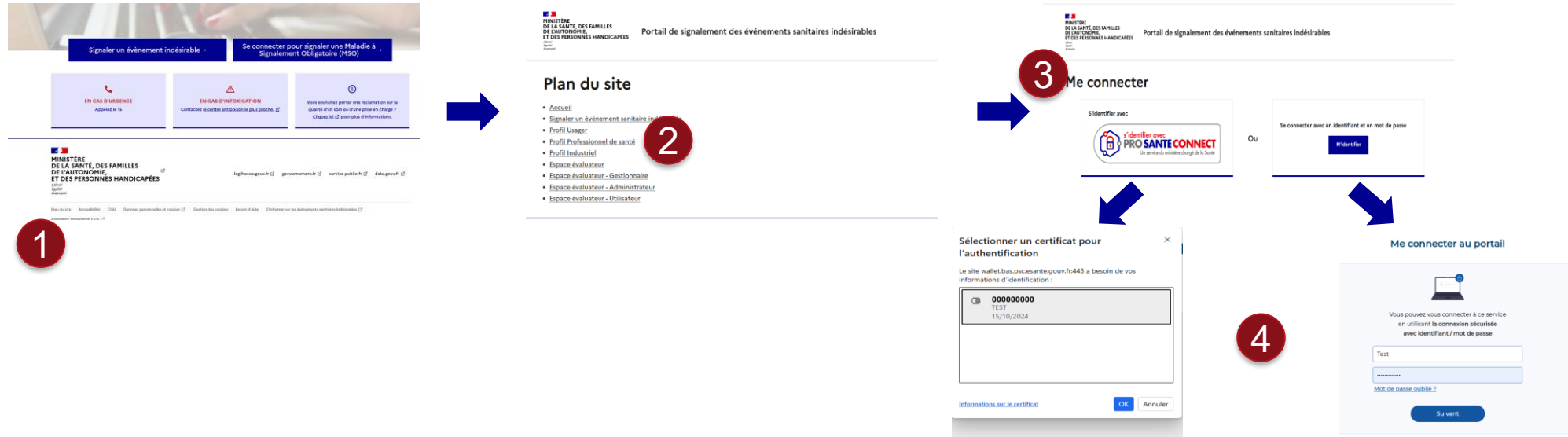
Guide Evalueur – Maladies à Signalement Obligatoire (MSO)



Sommaire

1. [Circuit d'authentification Evalueur](#)
2. [Parcours Hors mail MSS](#)
3. [Parcours mail MSS](#)

Me connecter à mon compte évaluateur pour accéder au signalement d'une MSO



1	Je sélectionne dans le pied de page le lien vers le «plan du site».
2	Sur le plan du site, je sélectionne l'«espace évaluateur».
3	Après avoir sélectionné l'espace auquel je souhaite accéder, j'arrive sur le choix de l'authentification (CPS ou identifiant PSIG)*.
4	Je saisis et valide mes informations d'authentification pour accéder à mon tableau de bord évaluateur.

*Si accès depuis le mail de notification d'un signalement, j'arrive directement à l'étape 3.

1 [Signalement-santé] : Signalement PROFESSIONNEL_SANTE de MSO_ZIKA n° 20260409100940470

Ce message a été généré automatiquement, nous vous remercions de ne pas y répondre.

Bonjour,

2 Vous avez reçu un signalement de MSO_ZIKA provenant d'un **PROFESSIONNEL_SANTE**

- Date et heure de validation : 09/04/2026 10:16:47
- Référence de la déclaration : 20260409100940470

Afin de télécharger le signalement veuillez-vous connecter à votre espace personnel évaluateur : [espace personnel](#)

Ministère chargé de la Santé

3

1	Le titre du mail me permet de savoir qu'un professionnel de santé a créé un signalement de type ZIKA dont le numéro de référence est précisé dans le titre.
2	Le corps du texte précise le type de signalement reçu ainsi que le type de déclarant, la date et l'heure de création du signalement et sa référence.
3	En tant qu'utilisateur de mail générique, je peux accéder à l'authentification sur le PSIG en cliquant sur le lien «espace personnel».*

*Si accès depuis le mail de notification d'un signalement, j'arrive directement à l'étape 3 de l'authentification (CF slide 2)

MINISTÈRE DE LA SANTÉ ET DE LA PRÉVENTION
Liberté Équité Pluralisme

Portail de signalement des événements sanitaires indésirables

Mon compte Déconnexion

Gestion des signalements Gestion de la structure

1 Les signalements reçus

2 À traiter Déjà traités Supprimés

3 Exporter la liste des signalements

4 Avant d'acquitter un signalement, veuillez d'abord le consulter ou le télécharger, sinon le bouton d'acquiescement ne s'activera pas.

591 signalement(s) Filtrer

Référence	Type	Complément	Date sign.	Décl.	Dernière cons.	Actions
20231201144551565	MATERIOVIGIL...		01/12/2023 14:47:27	PS		5 👁 ⬇ Acquitter

Les signalements reçus

6

À traiter Déjà traités Supprimés

19 signalement(s) Filtrer

Exporter la liste des signalements

Référence	Type	Date sign.	Acquitté par	Date d'acquiescement	Actions
20230713173432629	COSMETOVIGILANCE	13/07/2023 17:34:45	Apier Je...	21/10/2022 15:33:25	👁 ⬇
20230612183250647	MATERIOVIGILANCE	12/06/2023 18:32:58	ni.mi933...	21/10/2022 15:33:25	👁 ⬇

1	Depuis le tableau de bord Evalueur, j'accède à l'onglet «Gestion des signalements» (seul onglet disponible pour un profil évaluateur – destinataire).
2	3 onglets de navigation sont disponibles sur le tableau de bord et me permettent de suivre le parcours d'un signalement.
3	Je peux à tout moment exporter l'ensemble des signalement visibles dans l'un des onglets au format PDF ou Excel.
4	L'onglet « à traiter » me permet de consulter, télécharger et acquiescer un signalement reçu.
5	Les boutons d'actions disponibles sur mon tableau de bord me permettent d'effectuer les vérifications sur le signalement.
6	L'onglet « traités » me permet de visualiser les signalements déjà acquiescés que je peux télécharger et consulter à tout moment.

1 [Signalement-santé] : Signalement PROFESSIONNEL_SANTE de MSO_ZIKA n° 20260408153558328 

De psig_qual@test.preprod.psig-capgemini.mssante.fr
 À ni.mi13@orthophoniste.formation.mssante.fr
 Date Aujourd'hui 15:36

 Résumé  En-têtes  Texte en clair  Télécharger toutes les pièces jointes

 MSO_ZIKA_20260408153558328.pdf (~20 ko)  MSO_ZIKA_20260408153558328.xlsx (~6 ko)

Ce message a été généré automatiquement, nous vous remercions de ne pas y répondre.

3 Bonjour,

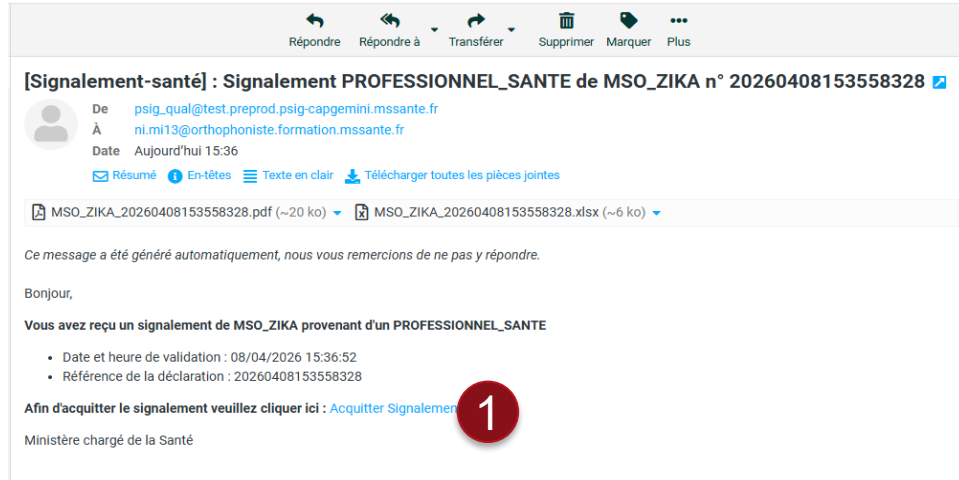
Vous avez reçu un signalement de MSO_ZIKA provenant d'un PROFESSIONNEL_SANTE

- Date et heure de validation : 08/04/2026 15:36:52
- Référence de la déclaration : 20260408153558328

4 Afin d'acquitter le signalement veuillez cliquer ici : [Acquitter Signalement](#)

Ministère chargé de la Santé

1	Le titre du mail me permet de savoir qu'un professionnel de santé à créé un signalement de type ZIKA dont le numéro de référence est précisé dans le titre.
2	Sont ajoutés en pièce jointe du mail, le PDF récapitulat les informations saisies sur le formulaire. Ainsi que toutes les potentielles pièces jointes ajoutées par le déclarant dans le cadre de la saisie de son signalement.
3	Le corps du texte précise le type de signalement reçu ainsi que le type de déclarant, la date et l'heure de création du signalement et sa référence.
4	En tant qu'utilisateur de mail mss, je peux accéder à l'acquittement du signalement directement depuis le présent mail (CF Slide 6 pour plus de détails).



Répondre Répondre à Transférer Supprimer Marquer Plus

[Signalement-santé] : Signalement PROFESSIONNEL_SANTE de MSO_ZIKA n° 20260408153558328

De psig_qual@test.preprod.psig-capgemini.mssante.fr
 À ni.mi13@orthophoniste.formation.mssante.fr
 Date Aujourd'hui 15:36

Résumé En-têtes Texte en clair Télécharger toutes les pièces jointes

MSO_ZIKA_20260408153558328.pdf (~20 ko) MSO_ZIKA_20260408153558328.xlsx (~6 ko)

Ce message a été généré automatiquement, nous vous remercions de ne pas y répondre.

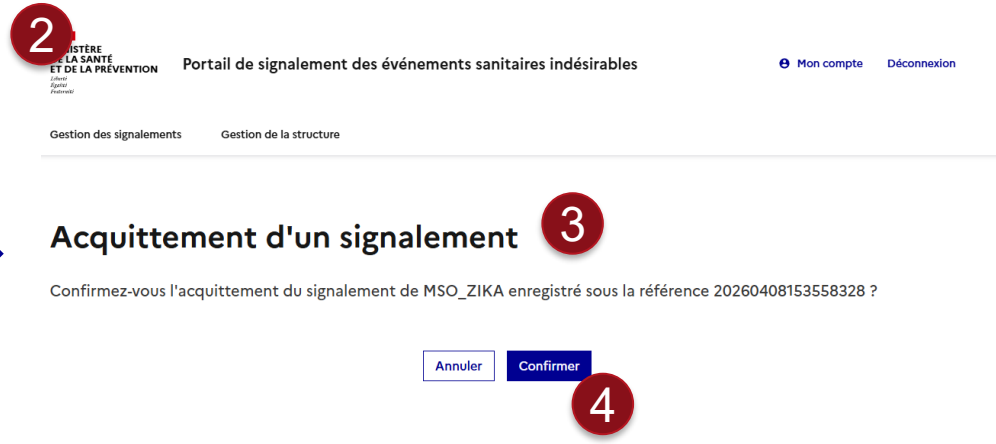
Bonjour,

Vous avez reçu un signalement de MSO_ZIKA provenant d'un PROFESSIONNEL_SANTE

- Date et heure de validation : 08/04/2026 15:36:52
- Référence de la déclaration : 20260408153558328

Afin d'acquitter le signalement veuillez cliquer ici : [Acquitter Signalement](#)

Ministère chargé de la Santé

2

MINISTÈRE
DE LA SANTÉ
ET DE LA PRÉVENTION

Portail de signalement des événements sanitaires indésirables

Mon compte Déconnexion

Gestion des signalements Gestion de la structure

Acquittement d'un signalement

3

Confirmez-vous l'acquiescement du signalement de MSO_ZIKA enregistré sous la référence 20260408153558328 ?

Annuler Confirmer

4

1	Je clique sur « Acquitter Signalement » directement depuis le mail de notification.
2	Je suis redirigé sur le Portail des signalements, connecté automatiquement à mon compte évaluateur.
3	Je suis directement redirigé vers l'acquiescement du signalement cité dans le mail associé.
4	Au clic sur « Confirmer » mon signalement est considéré comme acquitté dans le PSIG et donc visible dans l'onglet « traités » de mon tableau de bord (CF Slide 4).